

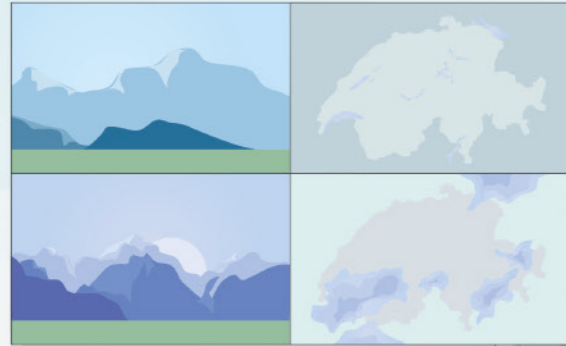
Hier laufen alle Fäden zusammen

# Die neue Einsatzzentrale der Rega

Tag und Nacht, an 365 Tagen im Jahr, gehen Notrufe von Verunfallten und Erkrankten ein. Hier organisiert die Rega Hilfe aus der Luft und hat die Übersicht über alle Einsätze in der Schweiz und der ganzen Welt.

## Multifunktionale Monitorwand Schweiz

- Webcams für Live-Wetterinformationen
- Niederschlagsradar
- Aktuelle Standorte der Rega-Helikopter



## Rega-Funknetz Schweiz

- Rega-eigenes Funksystem
- 42 Funkstationen
- Praktisch flächendeckend, auch im hochalpinen Gelände
- Empfängt Notrufe des Notfunks für jedermann
- Wird auch von der Luftwaffe mitbenutzt

## Ärztlicher Beratungsdienst

- Berät Patienten im Ausland
- Steht in regelmässiger Kontakt mit behandelnden Ärzten vor Ort
- Informiert die Angehörigen der Patienten
- Berät Besatzungen von Linienflugzeugen bei medizinischen Problemen an Bord

## Grossbildmonitor Ausland

- Geografische Position der Patienten
- Aktuelle Position der Rega-Ambulanzjets



## Dispatch

- Organisiert den fliegerischen Teil der Auslandseinsätze
- Berechnet die Windverhältnisse
- Beschafft Landebewilligungen
- Alarmstelle für SAR, den Such- und Rettungsdienst für Luftfahrzeuge in der Schweiz im Auftrag des Bundes

## Helikopter-Einsatzzentrale

- Disponiert alle Mittel der Rega und ihrer Partnerorganisationen (z.B. Alpine Rettung Schweiz)
- Führt permanent alle Einsatzkräfte
- Gewährleistet die lückenlose und dauernde Kommunikation mit den Einsatzkräften

## Jet-Einsatzzentrale

- Berät und betreut Patienten im Ausland
- Organisiert und koordiniert die Auslandseinsätze
- Organisiert die Rückführung von Patienten mit Ambulanzflugzeugen, Linienflügen und Bodenambulanzen

## Office-Software

- Administrative Verarbeitung der Einsatzdaten
- Internet/E-Mail

## Geografisches Informationssystem (GIS)

- Digitale Landeskarten
- Suchfunktionen nach
  - CH-Koordinaten
  - Flurnamen
- Visuelle Darstellung der Wintersportgebiete, SAC-Hütten, Spitäler etc.
- Anzeige Alarme Rega-App

## Erfassungsmaske für Einsatzdaten

- Übersicht über die laufenden Einsätze
- Übersicht über die geplanten Einsätze
- Checklisten für verschiedene Einsatzarten (Lawinen, Bergunfall)

## Kommunikationssystem

- Telefon
- Adresslisten
- Polycom (Funksystem von Polizei und Rettungsdiensten)
- Pager-Alarm für Alpine Rettung Schweiz

## Funk-Arbeitsplatz

- Übersicht über den aktuellen Standort aller Rega-Helikopter
- Rega-Funksystem
- Zweites Funksystem als Redundanz
- Übersicht über die 42 Rega-Funkstationen in der Schweiz

## ELS-Map

- Digitale Weltkarte
- Standorte von Spitälern weltweit
- Detail-Informationen zu ausländischen
  - Spitälern
  - Flughäfen
  - Ambulanzen
  - Ambulanzflugzeugen
  - Crew-Hotels

## Einsatz-Koordinations-system EKOS

- Eingabe von Daten zu Patienten, Spitälern
- Kontakte vor Ort
- Medizinische Abklärungen
- Gesprächsprotokolle
- Einsatzplanung

## Kommunikationssystem

- Telefon/Funk/SMS
- Alarme über Rega-App
- Weltweite Kontaktadressen

## Office-Software

- Aktuelle Sicherheits- und Bedrohungslage in Krisengebieten
- Nachschlagewerke «Easy-Help»
- Internet/E-Mail